

Musée archéologique de Dijon
Mairie de Dijon
CS 73310 – 21033 DIJON CEDEX
Tél. 03.80.48.83.70
e-mail museearcheologique@ville-dijon.fr

Collections permanentes et histoire du Musée

Dijon : le musée archéologique, les fouilles du tramway / [articles de Christian Vernou, Benjamin Saint-Jean Vitus]. - [Ca 2011]. - (Archéologia ; Tiré à part [du] n° 491)

4 €



Ex-voto : retour aux sources : les bois des sources de la Seine / C. Vernou. 2011.

64 p. - ill. coul. - 24 cm

15 €



Les Sources de la Seine, un sanctuaire gaulois / [introd., Monique Jannet]. 2001.

24 p. - ill. coul. - 24 cm

3,10 €



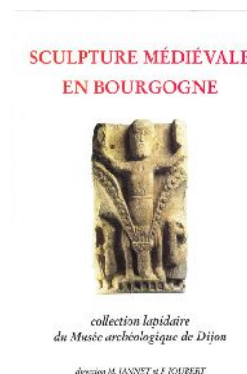


Musée archéologique de Dijon
Mairie de Dijon
CS 73310 – 21033 DIJON CEDEX
Tél. 03.80.48.83.70
e-mail museearcheologique@ville-dijon.fr

Sculpture médiévale en Bourgogne : collection lapidaire du Musée archéologique de Dijon / sous la dir. de Monique Jannet-Vallat et Fabienne Joubert. - Dijon : EUD, 2000

421 p. - ill. - 30 cm

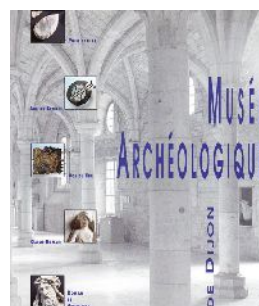
42,70 €



Musée archéologique de Dijon : guide / [S. Deyts, abbé J. Joly, P. Quarré]. 1995.

56 p. - ill. - 24 cm

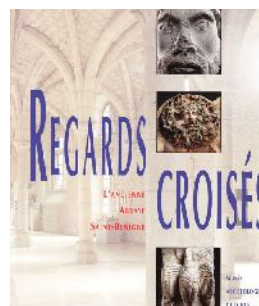
6,90 €



L'ancienne abbaye Saint-Bénigne : regards croisés / [Monique Jannet et Jean-Yves Patte]. 1995.

79 p. - ill. - 24 cm

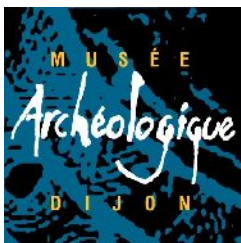
6,90 €



Trésors de Bronze en Bourgogne / Claude Mordant. Archéologia, 1996, n° 321

5,60 €



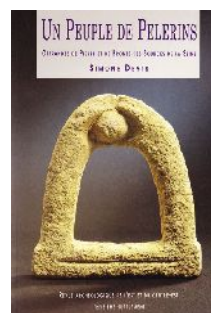


Musée archéologique de Dijon
Mairie de Dijon
CS 73310 – 21033 DIJON CEDEX
Tél. 03.80.48.83.70
e-mail museearcheologique@ville-dijon.fr

Un peuple de pèlerins : offrandes de pierre et de bronze des Sources de la Seine / Simone Deyts. - Dijon : Société archéologique de l'Est et du Centre-Est de la France, 1994. - (Revue archéologique de l'Est et du Centre-Est. Supplément ; 13).

145 p. - 65 f. de pl. ill. - 30 cm

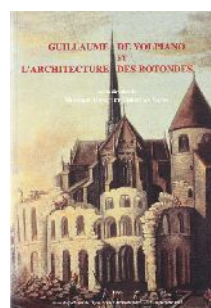
29,70€



Guillaume de Volpiano et l'architecture des rotondes : colloque, Dijon, Musée archéologique de Dijon, 1993.

334 p. - ill. - 30 cm

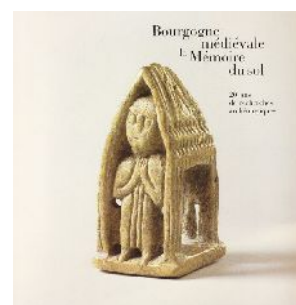
36,60 €



Bourgogne médiévale : la mémoire du sol : 20 ans de recherches archéologiques : [exposition itinérante, 1987-1988] / [catalogue coordonné par P. Beck]. - Dijon : Section fédérée des conservateurs de la Région Bourgogne, 1987.

235 p. - 8 f. de pl. ill. - 22 cm

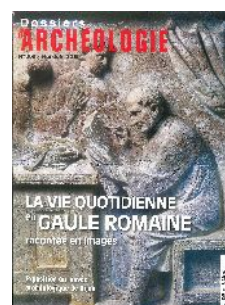
7,65 €

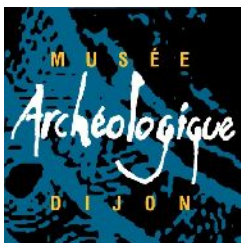


Catalogues d'expositions

La vie quotidienne en Gaule romaine, Dossiers d'archéologie, 2015, n° 369.
[paru à l'occasion de l'exposition « Pax romana »]

9,50 €





Musée archéologique de Dijon
Mairie de Dijon
CS 73310 – 21033 DIJON CEDEX
Tél. 03.80.48.83.70
e-mail museearcheologique@ville-dijon.fr

Atsing : dans la cité : exposition du 26 septembre au 6 novembre 2009 / [Fabian Stech]. [2009].

47 p. - ill. - 22 cm

14 €



Le château royal de Dijon : un monument méconnu. 2009.

23 p. - ill. - 24 cm

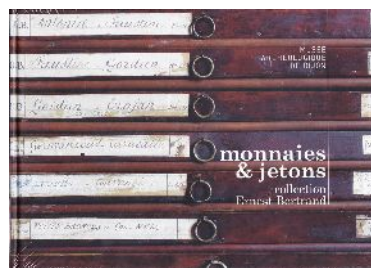
3 €



Monnaies & jetons : collection Ernest Bertrand / sous la dir. de Jacques Meissonnier. 2009.

375 p. - ill. Coul. - 22 x 30 cm

52 €

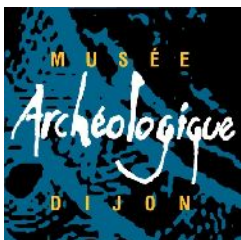


Concept(ions)... : Carlos Castillo : peinture, oeuvres spécifiques, sites choisis, performance, vidéo. 2007

63 p. - ill. - 28 cm

25 €





Musée archéologique de Dijon
Mairie de Dijon
CS 73310 – 21033 DIJON CEDEX
Tél. 03.80.48.83.70
e-mail museearcheologique@ville-dijon.fr

Vendanges d'acier : [exposition, 1er juillet - 12 septembre 2005] / Jean-Pierre Dussailant. 2005.

47 p. - ill. - 24 cm

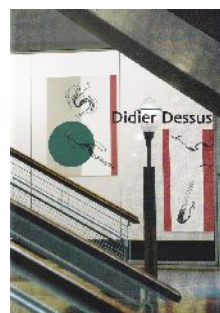
20 €



Didier Dessus / Philippe Cyrroulnik, Jean-Philippe Vienne. Centre régional d'art contemporain : l'Ecole nationale supérieure d'art de Dijon : FRAC de Bourgogne, 2005.

158 p. - ill. - 24 cm

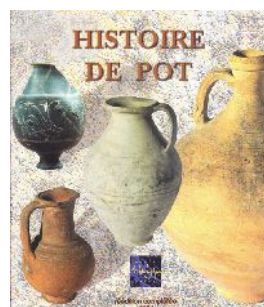
20 €



Histoire de pot : les potiers gallo-romains en Bourgogne / sous la dir. de Martine Joly. 2004.

88 p. - ill. - 24 cm

15 €

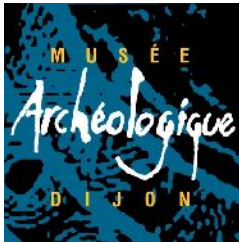


De la quenouille à l'éventail : résultats des recherches archéologiques de la villa gallo-romaine de Selongey en Côte-d'Or. 2001

20 p. - ill. - 24 cm

3,00 €





Musée archéologique de Dijon
Mairie de Dijon
CS 73310 – 21033 DIJON CEDEX
Tél. 03.80.48.83.70
e-mail museearcheologique@ville-dijon.fr

Voyages en art'chéologie : [exposition], 6 avril au 21 mai 2001 / Christine Delbecq. 2001.

47 p. - ill. - 20 cm

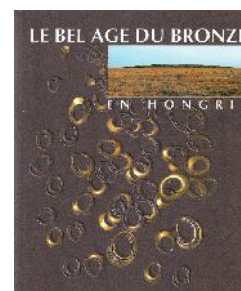
22,90 €



Le bel âge du bronze en Hongrie : [exposition itinérante]. Centre européen d'archéologie du Mont-Beuvray, 1994.

224 p. - ill. - 24 cm

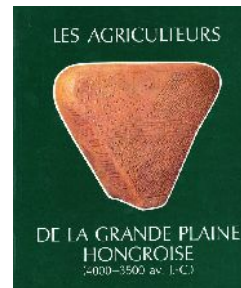
26 €



Les agriculteurs de la grande plaine hongroise (4000-3500 av. J.-C.) / [coord., Jean-Paul Thevenot]. 1991

160 p. - ill. - 24 cm

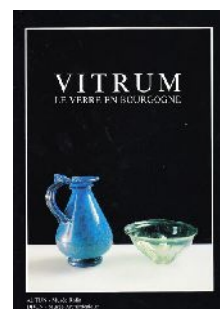
22,90 €

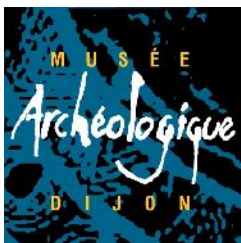


Vitrum : le verre en Bourgogne : [exposition, 1990], Autun, Musée Rolin, Dijon, Musée archéologique. 1990.

239 p. - ill. - 21 cm

15,25€





Musée archéologique de Dijon
Mairie de Dijon
CS 73310 – 21033 DIJON CEDEX
Tél. 03.80.48.83.70
e-mail museearcheologique@ville-dijon.fr

Mediolanum : une bourgade gallo-romaine :
[exposition], Dijon, Musée archéologique,
1988 : 20 ans de recherches
archéologiques / [par le Groupe archéologique
du Mémontois]. 1988.

324 p. - ill. - 30 cm

15,25€



Les Figurines gallo-romaines en terre cuite :
[exposition], Musée archéologique de Dijon /
[Micheline Rouvier-Jeanlin]. 1985

2 vol. (167 p., 47 p. de pl. en noir). 30 cm

7,65€



Aspects de la préhistoire en Aquitaine /
Musée archéologique de Dijon ; [rédigé] par Alain
Roussot. 1978

111 p. - ill. - 21 cm

2,30 €

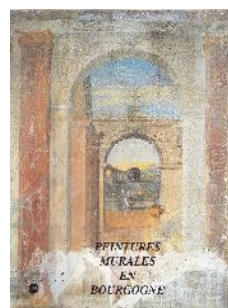


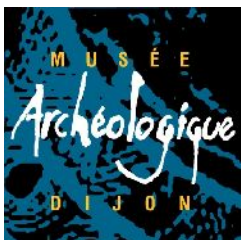
Ouvrages en coédition

**D'ocre et d'azur : peintures murales en
Bourgogne : [exposition itinérante] /**
[organisée par le Musée archéologique de Dijon
et le Service régional de l'Inventaire général de
Bourgogne]. - Musée archéologique : Ed. de la
Réunion des musées nationaux, 1992

321 p. - ill. - 27 cm

18,30 €



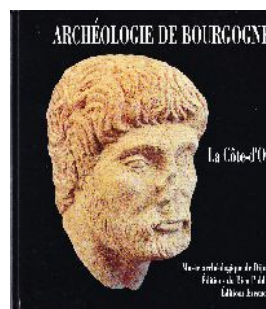


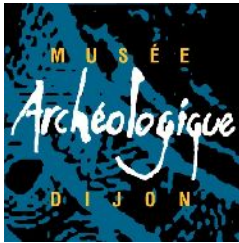
Musée archéologique de Dijon
Mairie de Dijon
CS 73310 – 21033 DIJON CEDEX
Tél. 03.80.48.83.70
e-mail museearcheologique@ville-dijon.fr

Archéologie de Bourgogne. Tome 1, La Côte-d'Or - Musée archéologique de Dijon : Ed. du Bien public ; Ed. Errance, 1990.

93 p. - ill. - 24 cm

22€





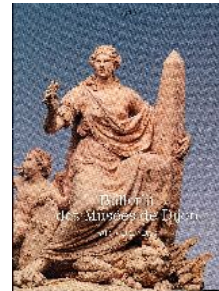
Musée archéologique de Dijon
Mairie de Dijon
CS 73310 – 21033 DIJON CEDEX
Tél. 03.80.48.83.70
e-mail museearcheologique@ville-dijon.fr

Ouvrages divers

Bulletin des musées de Dijon / Société des Amis des musées
N° 13, 2012-2013

141 p. - ill. coul. - 21 x 29 cm

26 €



Bulletin des musées de Dijon / Société des Amis des musées
N° 12, 2010-2011

141 p. - ill. coul. - 21 x 29 cm

25 €



Bulletin des musées de Dijon / Société des Amis des musées
N° 11, 2008-2009

157 p. - ill. coul. - 21 x 29 cm

25 €



Bulletin des musées de Dijon / Société des Amis des musées
N° 10, 2006-2007

160 p. - ill. coul. - 21 x 29 cm

18 €





Musée archéologique de Dijon
Mairie de Dijon
CS 73310 – 21033 DIJON CEDEX
Tél. 03.80.48.83.70
e-mail museearcheologique@ville-dijon.fr

Bulletin des musées de Dijon / Société des Amis des musées
N°9, 2003-2005

143 p. - ill. coul.- 21 x 29 cm

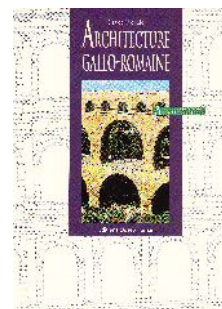
15 €



Architecture gallo-romaine / Claude Wenzler.
Ed. Ouest-France, 2002.

31 p. ill. Coul. 23 cm

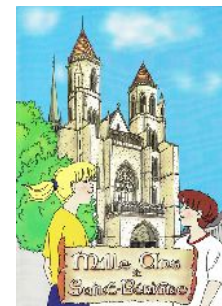
7 €



Mille ans à Saint-Bénigne / ill. Pierre Glesser. -
[Dijon] : Association pour le millénaire de Saint-Bénigne, 2001

18 p. - ill.- 30 cm

4,60 €



Le château fort de Mâlain / texte de Louis Roussel ; dessins de Michel Barastier. - Mâlain :
Groupe archéologique du Mesmontois, 2000. -
(Bourgogne archéologique ; 18)

12 p. : ill. en noir et blanc ; 21 cm.

3,05€

LE CHÂTEAU FORT DE MALAIN

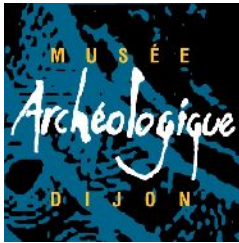


Texte de LOUIS ROUSSEL
Dessins de MICHEL BARASTIER
d'après les plans de l'abbé de SAINTE-ÉTIENNE

2000

BOURGOGNE ARCHÉOLOGIQUE

18



Musée archéologique de Dijon
Mairie de Dijon
CS 73310 – 21033 DIJON CEDEX
Tél. 03.80.48.83.70
e-mail museearcheologique@ville-dijon.fr

Le balnéaire gallo-romain de Braux - La Croisée / Bernard Farine. - Braux : Association pour l'étude et la sauvegarde du site antique de Braux, [1996]. - (Bourgogne archéologique ; 14)

12 p. : ill. en noir et blanc ; 21 cm.

3,05€

Mâlain : la grotte du "Trou du diable", du Néolithique au Moyen âge / Pierre Buvot, Guy Martin. - Dijon : Association pour la recherche archéologique en Côte-d'Or, 1998. (Bourgogne archéologique ; 15)

12 p. : ill. en noir et blanc ; 21 cm.

3,05€

Les veines du temps : lectures de bois en Bourgogne : [exposition, Autun, Musée Rolin]. 1992.

454 p. - ill.- 21 cm

18,30€

Argilly, une nécropole mérovingienne dans la plaine de la Saône / Patrick Chopelain et Henri Gaillard de Sémainville. - Dijon : Association bourguignonne d'archéologie mérovingienne, 1989. - (Bourgogne archéologique ; 5)

12 p. : ill. en noir et blanc ; 21 cm.

3,05€

LE BALNEAIRE GALLO-ROMAIN
DE BRAUX - LA CROISÉE



LES PREMIERS THERMES AINSI DITTES
AUSOIS EN BOURGOGNE,
AUSOIS EXISTENT DE -204 A -121
LA FIN DE L'ÉPOQUE ROMAINE.

Bernard FARINE

ASSOCIATION CULTURELLE

MÂLAIN
LA GROTTTE DU "TROU DU DIABLE"



DU NÉOLITHIQUE AU MOYEN-ÂGE

Pierre BUVOT, Guy MARTIN

ASSOCIATION CULTURELLE



ARGILLY



UNE NÉCROPOLE MÉROVINGIENNE
DANS LA PLAINES SAÛNIÈRE

Patrick CHOPELAIN

Henri GAILLARD DE SÉMAINVILLE

ASSOCIATION CULTURELLE



Musée archéologique de Dijon
Mairie de Dijon
CS 73310 – 21033 DIJON CEDEX
Tél. 03.80.48.83.70
e-mail museearcheologique@ville-dijon.fr

Lacrost, les Prés-de-l'Eau : une nécropole de la fin de l'Age du Bronze en Tournugeois (vers 800 avant J.-C.) / Jean Duriaud. - Société des amis des arts et des sciences de Tournus, 1991. - (Bourgogne archéologique ; 11)

12 p. : ill. en noir et blanc ; 21 cm.

3,05€

La Grange du Mont du Sire de Mont-Saint-Jean : une ferme seigneuriale en Auxois au XIVe siècle / Patrice Beck. - Mont-Saint-Jean : Amis de Mont-Saint-Jean (les), [1988]. (Bourgogne archéologique ; 3)

12 p. : ill. en noir et blanc ; 21 cm.

3,05€

Le Châtelet d'Etaules : un habitat de hauteur fortifiée du néolithique et des âges des métaux, du IVe millénaire au Ve siècle avant J.-C. / Jean-Pierre Nicolardot. - Etaules : Groupe d'Etudes régionales de préhistoire et de protohistoire, 1988.- (Bourgogne archéologique ; 2)

12 p. : ill. en noir et blanc ; 21 cm.

3,05€

LACROST,
LES PRÉS-DE-L'EAU



UN SITE FUNÉRAIRE DE LA FIN DE L'ÂGE DU BRONZE
EN TOURNUGEOIS (VERS 800 avant J.-C.)

JEAN DURIAUD

BOURGOGNE ARCHÉOLOGIQUE
11

LA GRANGE DU MONT
DU SIRE DE MONT-SAINT-JEAN



UNE FERME SEIGNEURIALE EN AUXOIS
AU XIVe SIÈCLE

PATRICE BECK

BOURGOGNE ARCHÉOLOGIQUE
3

LE CHATELET D'ETAULES



UN HABITAT DE HAUTEUR, FORTIFIÉ DU NÉOLITHIQUE
ET DES ÂGES DES MÉTAUX
DU IVe MILLENAIRE AU Ve SIÈCLE AVANT J.-C.

Jean-Pierre NICOLARDOU
Thésaurier de l'École Normale Supérieure

BOURGOGNE ARCHÉOLOGIQUE
2

Les premiers numéros des bulletins des musées de Dijon sont également en vente (n° 1 à 7, à 9,90 €)

Pour recevoir l'un de ces ouvrages à votre domicile, il vous suffit de faire parvenir à l'adresse du Musée ci-dessus, un chèque du montant de votre commande (+ frais de port en fonction du poids). L'envoi se fera ensuite par retour du courrier.